

SKJEMA Sittenisje/sosial sone

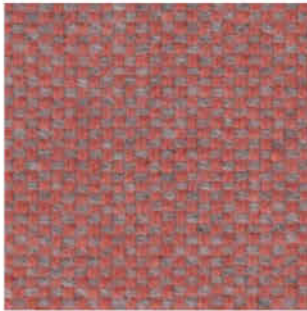
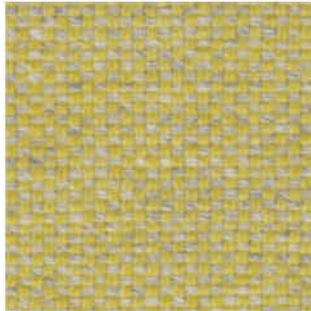
- Sittenisjer:
- Det skal etableres nye sittenisjer i de eksisterende, tidstypiske skrå veggnsijene.
 - Sittenisjene skal utføres i bøkefiner, tilsvarende eksisterende utføring.
 - Utforming og dimensjonering tar utgangspunkt i de opprinnelige putene som tidligere stod i rommet, jf. historiske plantegninger.
 - Det skal vurderes om eksisterende puter kan gjenbrukes til bygging av sittenisjene

- Høyder og ergonomi:
- Underkant av vindu skal utgjøre overkant av sitteputer
 - Geometri skal tilpasses nisjenes skrånende form og ivareta ergonomi og bruk

- Sitteputer og tekstilvalg:
- Sitteputer skal produseres med trekk i ullstoff fra Gudbrandsdalens Uldvarefabrik, basert på møbeltekstiler som finnes i byggets opprinnelige møbler.
 - Fargevalg kan varieres for å tilpasses eksisterende gulvbelegg og øvrig interior
 - Utførelse skal sikre god slitestyrke og komfort

- Gulv:
- Eksisterende gulv skal purbehandles før montering av nye innredningselementer, slik at helhetsinntrykket og levetiden ivaretas.
 - Overganger mot sittestruktur skal utføres med rene avslutninger.

- Møblering og sosiale soner:
- Møbler i de sosiale sonene skal tilpasses byggets originale møbleringsspråk, både i form og materialitet, gjerne gjenbruk.



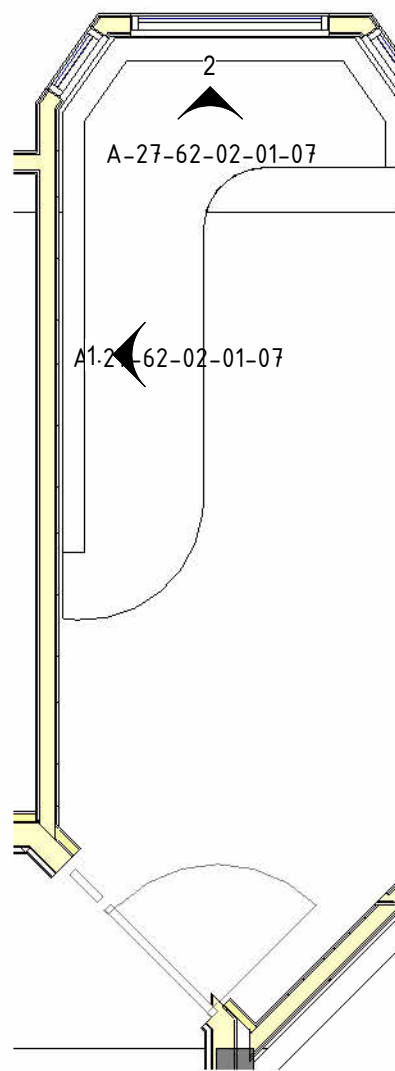
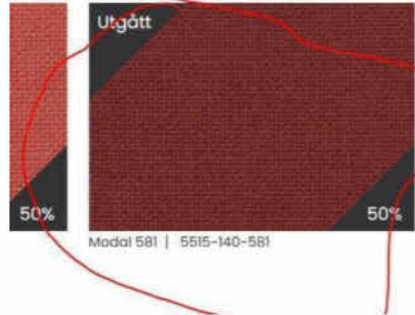
Gudbrandsdalen ull



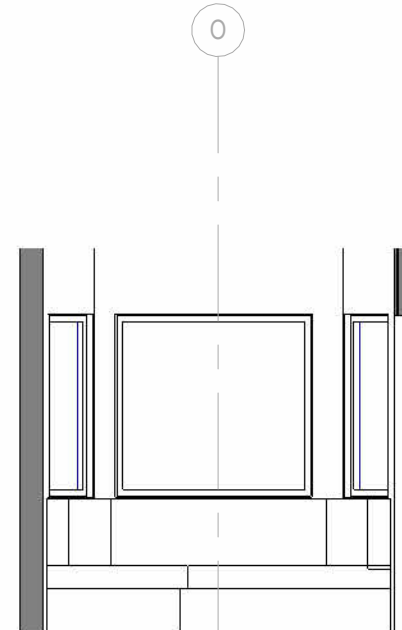
Bøkefront



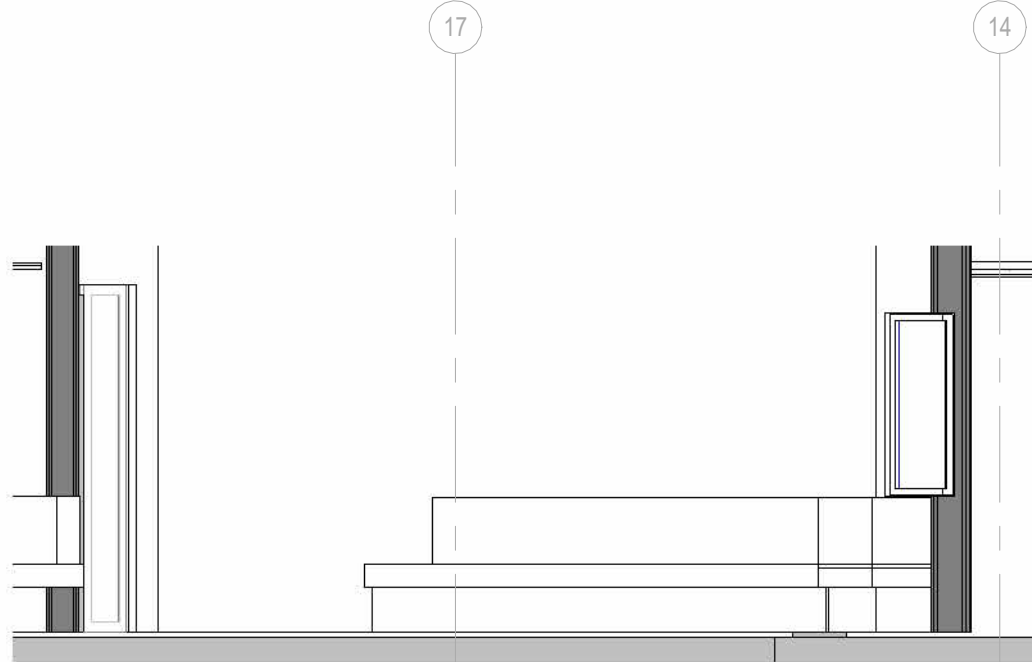
Eksisterende linoleum gulv



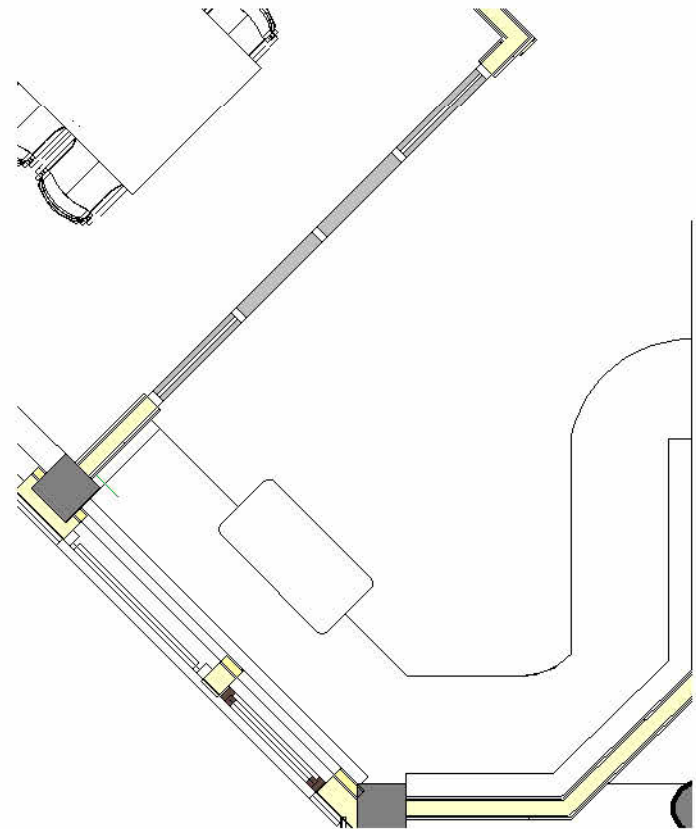
Sittenisje 1114
1 : 50



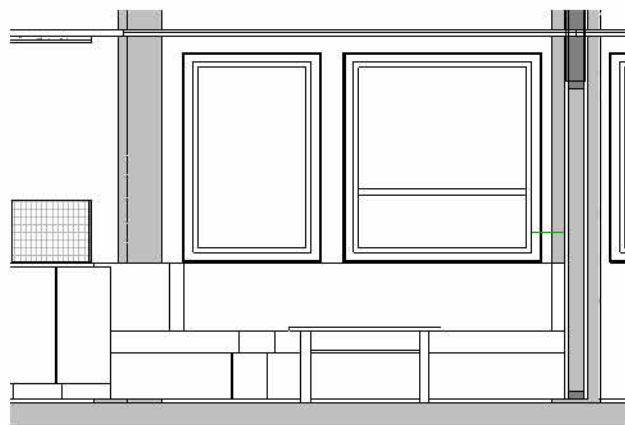
Sittenisje oppriss 1114 A
1 : 50



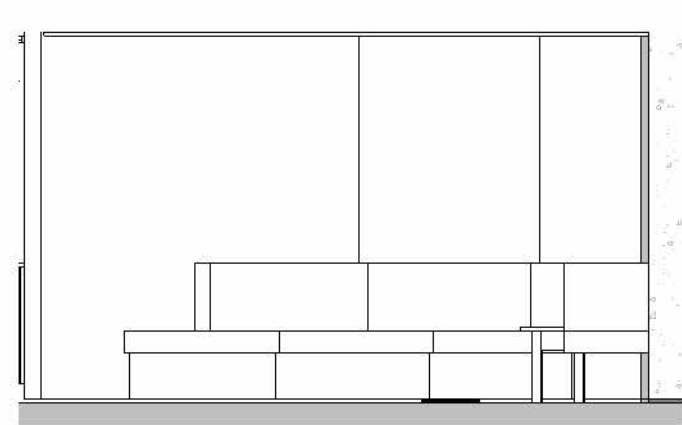
Sittenisje oppriss 1114 B
1 : 50



Sittenisje 1117
1 : 50



Sittenisje 1117 Oppriss A
1 : 50



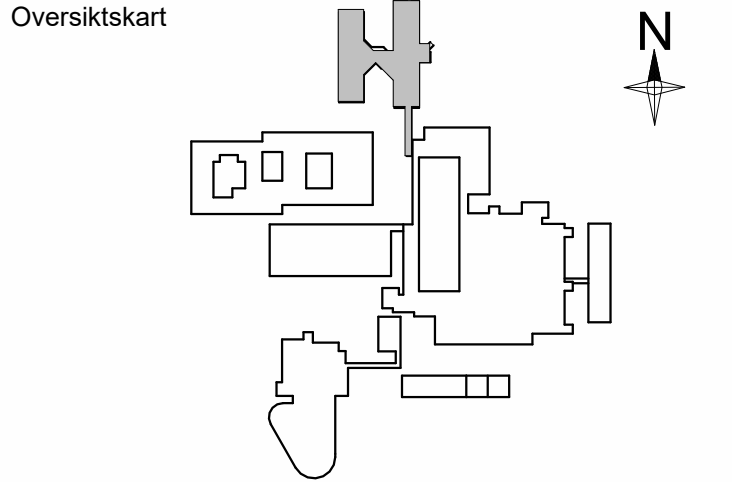
Sittenisje 1117 Oppriss B
1 : 50

MERKNADER

HENVISNINGER

MALESTORK	NUMMER	REV.
	A-27-62-02-01-07	

REV.	DATO	RETTELSEN GJELDER	ANSV.	OR.
------	------	-------------------	-------	-----



PROSJEKTNR	TEGNET AV	KONTROLLERT AV	ANSV.
2504	JMS	LR	Approver
DATO	FASE	Originalt format	
2026-05-21	ANBUDSUNDERLAG	A1	

ANGABYGGET
Skjema Sittenisje

MALESTORK	NUMMER	REV.
	A-27-62-02-01-07	F01